

親子で見つけた ミナミ・えびすばしの秋

このごろすつかり涼しくなって、こんなんばにも秋がやってきたよう。まちゆく人もどことなく落ち着いた雰囲気：と思いきや、そこはやっぱりミナミ。いつでも

活気があふれています。秋といえは、山やお寺もいけれど、まちにもちゃんとありますよ、秋を感じる芸術や味覚が。今回はミナミといっしょに育ってきたという一般公募



の親子のおふたりに、芸術の秋、食欲の秋を感じられるスポットをぶらりめぐっていただきます。ツウなおふたりでも意外と知らない所がたくさんあったようで、まちのあちこちに、楽しい秋を見つけたようです。そりあそうです。ここえび

すばしは、じっくりとながいが時間をかけて、食や芸術の文化を育んできたのですから。「なるほど、ほな行ってみよか」と思ってもらえる発見がひとつくらいあると幸いです。それではさっそく、秋を探しにえびすばし散歩、いってみましょう。



今回ご出演いただいた
中井 青さん・慶さん親子

世界で唯一、上方浮世絵を常設展示する美術館。

上方浮世絵館

芸術の秋ということで、まずふたりが訪れたのが「上方浮世絵館」。上方浮世絵は、大半が役者を描いた版画であることが特徴。海外では「OSAKA PRINTS」と評される人気ぶり。実物をじっくりと鑑賞するのは、はじめてということもあって、その美しさと繊細さ、そして迫力に惚れ惚れ。いにしへの美に触れ、いつもとはひと味違ったミナミの魅力を発見しました。次回はぜひ、浮世絵摺り体験コースに挑戦したい!とご満悦のようすでした。

MAP(裏表紙)

営業時間 11時～18時(入館は17時30分まで)
月曜日定休(祝日・休日の場合は翌日)
入館料 大人500円 小・中学生300円
※体験コースは要予約 500円(お一人様)
tel.06-6211-0303



館内には素敵な小物が多彩に。



法善寺西門前

創業160年余。
守り続ける伝統の味。

をぐら屋 大阪戎橋店

店頭に並ぶおいしそうな昆布に足を止めたふたり。ここは、創業嘉永元年の老舗昆布店「をぐら屋」。今おすすめなのが、良質の真昆布を柔らかく炊きあげ数の子をまぶした「佳肴(かこう)」や、来年の干支(卯)をあしらった「金箔昆布茶(絵馬とおみくじ付)」。ちょっと早いけど、新年のお祝いの席にぴったり!と、ふたりはまとめ買い。また、「角切り塩ふき昆布」も今だけのお得商品。毎日のご飯のお供に!と、秋の食欲は旺盛です。

MAP(裏表紙)

営業時間 9時30分～21時 元旦のみ定休
tel.06-6211-0012

「金箔昆布茶(絵馬とおみくじ付)」は100円(税込)。「角切り塩ふき昆布」は11月の期間限定奉仕品で通常525円(税込)が、今なら367円(税込)。





割烹仕込みの本格和食を気軽に。
馴染みにしたいこの一軒。

個室和食みずき なんば店

おなかもお昼時。ということでやって来たのは、割烹料亭の味を手軽に堪能できるこのお店。店内には個室もある落ち着いた雰囲気。お鍋やコース料理の中からふたりが選んだのは、明石鯛、氷見ぶり、宮崎地どり、淡路牛そぼろなど、全国の名産品を堪能できる季節限定コース。お酒は梅酒、焼酎、自然派ワイン、厳選地酒など400種の品揃えが自慢。ミナミでリーズナブルに味わえる旬の味覚に舌鼓を打ちつつ、「今度はお友だちも連れてきたいね」とほっこり。

■MAP(裏表紙)

営業時間 ランチ/11時30分～16時
ディナー/月～木:17時～午前0時 土:16時30分～午前1時
日・祝:16時30分～午前0時

tel.06-4396-0777



季節限定コースと鍋は全7コース、4,000円(飲み放題付き)より。一品料理も150種類以上、380円より。

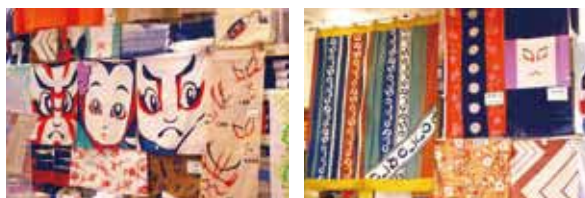
関西初の洋式劇場として誕生。

大阪松竹座

ミナミでお芝居、歌舞伎観劇と言えば、ここ大阪松竹座。本日ふたりが観劇したのは、舞台版の「大奥」。内容は見てのお楽しみ!ですが、久しぶりに母娘でお芝居を愉しみ、ご満悦です。来年1月から催される「壽初春大歌舞伎」の役者も豪華な顔ぶれで、ぜひと心に決めたふたりでした。

■MAP(裏表紙)・公演情報(P.14)

tel.06-6214-2211



小風呂敷や手ぬぐいなどオリジナル商品も多彩



1897年当時の「南地演舞場」

知っていましたか?こんな歴史!

映画興行発祥の地

1897年、この地にあった「南地演舞場」にて映画を発明したフランス人リュミエール兄弟製作のシネマトグラフが日本で初めて上演されました。それが、映画興行発祥の地と言われる由縁。はじめて訪れたふたりは、こんな身近な所が!と、驚きのようです。阪急・東宝グループの創始者小林一三の言葉が掲げられた銅版を興味深げに読んでいました。

■MAP(裏表紙)・映画情報(P.13)

銅版はTOHOシネマズなんば1階入口奥でご覧いただけます。

パスポートなしで外国気分。
品揃えが自慢の輸入食品専門店。

リコッチェ千成屋

お店に足を踏み入れたふたりがまず驚いたのが、元気に並ぶ商品のバリエーション。世界各国からの珍しい商品に「食べてみたい」と心が躍ります。また、2階には、お酒や食事が楽しめるカフェバーが。この夏にはここで、子ども手料理体験・パパママワイン体験を開催。子どもたちはワインに合うおつまみ作りを、パパママはそのおつまみを味わいながらワインの試飲を楽しんだそうです。店主の気さくな話に耳を傾けながら、老舗の懐の深さを再発見したふたりでした。

■MAP(裏表紙)

営業時間 1階/10時～23時 年中無休
2階/11時～23時 月曜定休
tel.06-6641-3261



「子どもカフェ」は毎月開催される



2階ではこだわりの味が楽しめる



本物にこだわり続ける
老舗「天津甘栗」店。

珍味屋

漂う甘い香りに足を止めたふたり。香りの正体は、店内で煎られる甘栗。10月中旬に入荷した新栗こそ、とれたての香りと風味に舌鼓のふたり。また、隠れた逸品が関西では希少な千葉産のピーナッツ。食べてみると、さすがに味も香りも違う！戎橋筋商店街で買えるなんて！と、うれしい出合いに大喜びのふたりです。

■MAP(裏表紙)

営業時間 12時～20時
(その日により異なる)
水曜日定休
tel.06-6644-0780



変わらない味をお届けし、
全国で愛され続け370余年。

千鳥屋

街めぐりの最後にと、お土産を求めてやってきたふたり。お目当ては、人気ひろがっている「みたらし小餅」。見た目は焼き餅風、食べれば関西風のしょうゆだれが、お口の中にじゅわっとひろがる。手も汚れず、一口サイズの気軽さも人気の理由。お土産にもらって以来、この味が忘れられないと言うふたり。さすがは、370年もの永きに渡り愛されてきた老舗自慢の新名物。つつい「私たち用」も購入し、秋の街めぐりを締めくくりました。

■MAP(裏表紙)

営業時間 9時～22時 年中無休
tel.06-6649-7640



「みたらし小餅」1箱(12ヶ入り)650円(税込)

この場所で
貸しギャラリーを50年、
「出合い」あふれる憩いの空間。

ナルミヤ戎橋画廊

開廊以来、多くの作家・画壇の方に親しまれてきた老舗画廊。落ち着いた雰囲気の中、ふたりは思い思いに描かれた絵画をゆったり鑑賞。ここで開催されている展覧会は、プロばかりでなく趣味で絵や書を楽しんでいる人たちによるものも。芸術が人と人をつなぐ素敵さにふれ、創作意欲をかき立てられました。う～ん、やっぱり「芸術の秋」のせい？

■MAP(裏表紙)

営業時間 11時～19時 木曜日定休
tel.06-6211-7692



ミナミの人気の味を守り65年、
本格中華料理店の老舗。

551蓬菜

「街めぐりのひと休みに」と、やってきたふたりのお目当ては飲茶。広東料理をベースにした本格中華料理ならではの味に大満足です。せっかくだからと、せいろで蒸したての豚まんも賞味。アツアツを頬ばれば変わらないミナミの味にこぼれる「おいしい！」の一言。この瞬間だけは、芸術よりも食欲に軍配の秋です。

■MAP(裏表紙)

営業時間 10時～22時 第3火曜定休
tel.06-6641-0551
ご宴会・忘年会に、お得な早期ご予約受付中！

