

戎橋筋商店街の情報マガジン 中文(繁簡体)、English、한국어

# EBISUCLAP

2017. WINTER 冬のエンタメ

TAKE  
FREE

Enjoy &

Happiness





みんなで福を授かりにいこう！  
**大阪ミナミに春を呼ぶ**  
**「宝恵かご行列」。**  
*Hoekago*

開催日時＝2018年1月10日(水) 10:30 戎橋の戎舞台に集まろう！ ※時間やコースは変更することがあります。

「宝恵かご行列」は、200年以上前、ミナミの芸妓衆が派手にかごを繰り出して、今宮戎神社の十日戎詣を行ったことに始まりました。その華やかな習慣はいつの間にかミナミの伝統となり、今日に受け継がれています。最盛期は明治・大正・昭和の戦前、約百挺のかごが華麗を競ったとか。

現在では、芸妓衆やスポーツ選手、芸能関係者、福娘、ミナミの商店街の代表などが乗りこんで、街のあちこちを回ります。戎橋筋商店街のかごには、第43代ミズえびすばしがりやが乗込みます。皆さんもぜひ、福を授かりにミナミの街へお越しください。



*Illumination*

福が舞い降りる  
 アーケードを歩こう  
**「縁起物イルミネーション」**

開催日程＝2017年11月24日(金)～1/11(木)  
 点灯時間＝15:00～24:00

江戸時代から十日戎の参道として賑わってきた戎橋筋商店街。アーケードには初冬から新春にかけて、古今東西の「縁起物」をモチーフにしたオリジナルのイルミネーションが登場します。「夫婦鯛」「合格絵馬」「招き猫」、商店街のイメージキャラクター「えびたん」など、合計7体(約10万球)の「縁起物イルミ」がひかり輝き、世界中の皆さんに福を授けますよ。個性的なイルミはインスタやツイッターなどSNS映え間違いなし。ぜひ、お楽しみください。

《第43代ミズえびすばし》

私たちが  
 踊っています！

# 新・三姉妹を どうぞよろしく。

戎橋筋商店街の看板娘となって街を盛り上げる「ミズえびすばし」。  
 今期は、なんとダンスも踊れるこちらの新・三姉妹に決まりました。

12月22日(金)  
 高島屋大阪店  
**「ココロ、うたう」**  
 出演決定！



**次女**  
**大久保里咲さん(20歳)**  
 アメリカヘダンス留学の経験あり。食べることが大好き！持ち前の明るい笑顔と元気で、世界中の人に戎橋筋商店街やミナミエリアの魅力を発信します。

**長女**  
**堀尾佳世さん(30歳)**  
 人を楽しませることが大好きな社会人。なんばマルイでよくショッピングなどを楽しむおしゃれ好き。よく買い物に行くなんばを笑顔とダンスで盛り上げていきます。

**三女**  
**庄路日和さん(20歳)**  
 商店街の活性化など、マーケティングを専攻している大学3年生。NMB48が大好き。三女ならではの見方と笑顔で、戎橋筋商店街となんばをPRしていきます。

## 戎橋筋商店街のプロモーション・ムービー完成

ついに出来ちゃいました。戎橋筋商店街の魅力がめいっぱい綴られたHappyすぎるプロモーション・ムービー!! 女性のプロシンガー2名を迎え、商店街のイメージソング「えびスマイルde笑売繁盛」をリメイク。第43代ミズえびすばしのダンスにも注目です。QRコードから今すぐチェック! ぜひ、シェアしてください。

**11/30**Ⓢ  
**WEB公開**

戎橋筋商店街の公式ニュースサイト「なんば戎橋筋ホットマガジン」で大公開!  
<http://ebisubashi-magazine.com/> なんば戎橋筋ホットマガジン 検索







しあわせを呼ぶ戎橋筋へ  
2018年を迎えにしよう。



MAP 1

可愛すぎる成年モノ。

千支戌ポチ袋 各種324円~540円  
丹青堂本店 06-6211-0721 / 10:00~20:00



- ◆丹青堂本店 ◆ 出售书画作品、和紙、便箋紙等。深受一流画家、书法家青睐。
- ◆丹青堂本店 ◆ 出售书画作品、和紙、便箋紙等。深受一流画家、书法家青睐。
- ◆丹世에도 본점 ◆ 서화·종이·편지지 등을 판매. 일류 화가, 서예가도 애용하는 노포.
- ◆Tanseido Bookshop ◆ Available items include painting and calligraphy paper, Japanese paper, and letter paper, etc. A long-standing shop well-loved even by first-rate artists and calligrapher.



MAP 3

気軽に借りられる、観れる。都会のギャラリー

ナルミヤ戎橋画廊 06-6211-7692 / 11:00~19:00

- ◆NARUMIYA 戎橋画廊 ◆ 都市中的美术馆，可以轻松愉快地进行参观。
- ◆NARUMIYA 戎橋画廊 ◆ 都市中的美术馆，可以轻松愉快地进行参观。
- ◆ナルミヤ 에비스바시 회랑 ◆ 도시의 미술 갤러리. 부담없이 관람하실 수 있습니다.
- ◆Narumiya Ebisubashi Gallery
- ◆An urban art gallery with an open, welcoming atmosphere.

- ◆Color box ◆ 店内商品統一售價 3880 日元! 出售設計可愛又實用的包包。
- ◆Color box ◆ 店内商品統一售價 3880 日元! 出售設計可愛又實用的包包。
- ◆Color Box ◆ 가게 안에는 3880엔으로 균일! 귀엽고 기능성이 높은 가방을 판매.
- ◆Color box ◆ All items in the shop only 1/3,380! Cute and high-performance bags available.

可愛くて機能性も上々!  
Color box 06-6226-7703 / 10:00~20:00



MAP 2

一家に1台!  
手軽に冬太り解消!!

※スーパーブレードSお買い上げの方にエクサバット、プレゼント!  
※プレミアムシートもしくはシート&ピローのマッサージ機購入で、リラクステアプレゼント!

DOCTOR AIR 06-6211-1860  
11:00~21:00

- ◆DOCTOR AIR ◆ 出售精巧的按摩仪，让减肥更轻松。
- ◆DOCTOR AIR ◆ 出售精巧的按摩仪，让减肥更轻松。
- ◆DOCTOR AIR ◆ 세련된 맞춤형 도구를 판매. 간편하게 다이어트.
- ◆DOCTOR AIR ◆ Sophisticated massage devices available. Facilitates dieting.



MAP 4

大掃除で要チェック!  
タンスにお宝眠ってない?

ロコシーラ 大阪戎橋店  
Roko Shira Brand Trade Center  
06-6484-0071  
11:00~20:00

- ◆Roko Shira 大阪戎橋店 ◆ 收购并出售名牌包、手表和贵金属制品，价格合理。
- ◆Roko Shira 大阪戎橋店 ◆ 收购并出售名牌包、手錶和貴重金屬製品，價格合理。
- ◆로코시라 오사카 에비스바시 점
- ◆영품 가방과 시계·귀금속의 매입/판매. 고급 브랜드를 리즈너블한 가격으로.
- ◆Roko Shira Osaka Ebisubashi Branch
- ◆Brand-name bags, watches and precious metals bought and sold. Luxury brands available at reasonable prices.



MAP 5



人生を変える  
1冊に出会える。

TSUTAYA EBISUBASHI 06-6214-6262 (代表)  
B1:BOOK8:00~翌4:00 / 4・5F:CD/DVD/コミック販売/映像レンタル10:00~翌4:00



- ◆TSUTAYA EBISUBASHI ◆ 兼具书店与音像出租等多种功能，日本娱乐产业聚集于此。
- ◆TSUTAYA EBISUBASHI ◆ 兼具書店與音像出租店等多種功能，日本娛樂產業聚集於此。
- ◆TSUTAYA EBISUBASHI ◆ 서점과 DVD렌탈 등 일본의 엔터테인먼트가 집결.
- ◆Roko Shira Osaka Ebisubashi Branch
- ◆TSUTAYA EBISUBASHI ◆ A collection of Japanese entertainment forms including books and video rentals.

道頓堀川 Dotonbori River  
グリコサイン Glico  
戎橋 Ebisubashi  
TSUTAYA EBISUBASHI  
道頓堀 Dotonbori  
2 6 Color box  
3 ナルミヤ 戎橋画廊  
4 DOCTOR AIR  
シロー シーラ  
5 丹青堂  
1  
千日前通 Sennichimae Dori  
戎橋筋商店街 Ebisuohshi-suji Shopping Street  
なんばマルイ Namba Marui  
TOHOシネマズなんば TOHO Cinemas Namba  
高島屋 Takashimaya  
南海 なんば駅 Nankai Namba Sta.



道頓堀に近い  
戎橋筋  
ノース  
サイド  
NORTH SIDE

みんなで盛り上がる！  
わたしを盛り上げる！



MAP 1

音質よし、コスプレあり！  
年末年始はいつも以上にはっちゃんけよう！

カラオケ館 なんば戎橋本店 06-4708-1061 / 11:00~翌6:00(金・土・祝前日 翌7:00)

カラオケ館

- ◆カラ OK 館 難波戎橋本店 ◆免费出租 Cosplay 服装! 全面感受日本亚文化。
- ◆卡拉 OK 館 難波戎橋本店 ◆免费出租 Cosplay 服装! 全面感受日本亚文化。
- ◆가라오케관 난바 에비스바시 본점
- ◆코스프레 의상을 무료로 빌릴 수 있습니다! 일본의 서브 컬처를 만끽해 보세요.
- ◆Karaoke-Kan Namba Esbisubashi Flagship Store
- ◆You can borrow free cosplay costumes! Revel in Japanese subculture.



MAP 3

リユースブーム到来! まとめて売って、お買い物♪

BOOK OFF PLUS+

BOOK OFF PLUS なんば店  
06-6214-2080 / 2階(本、CD) 10:00~23:00  
3階(洋服、ブランドバッグ) 10:00~21:00

- ◆BOOK OFF PLUS 難波店
- ◆2 楼收购并出售书籍和 CD, 3 楼则进行服饰、名牌包的收购和出售。
- ◆BOOK OFF PLUS 難波店
- ◆2 楼收购并出售书籍和 CD, 3 楼则进行服饰、名牌包的收购和出售。
- ◆BOOK OFF PLUS 难波 店 ◆2 층에서는 책과 CD를 매입·판매, 3 층에서는 의류·영품 기법의 매입·판매를 하고 있습니다.
- ◆BOOK OFF PLUS Namba Branch ◆Books and CDs bought and sold on 2F. Clothing and brand-name bags bought and sold on 3F.



MAP 2

BRAND OFF TOKYO

BRAND OFF なんば店  
06-6484-0051 / 10:30~20:00

- ◆BRAND OFF ◆名牌产品的收购和出售。
- ◆BRAND OFF ◆名牌产品的收购和出售。
- ◆BRAND OFF ◆ 고급 브랜드를 매입·판매, 고급 브랜드를 리즈너블한 가격으로 available at reasonable prices.
- ◆BRAND OFF ◆Luxury brands bought and sold. Luxury brands available at reasonable prices.



MAP 4

品あり。技あり。  
軽さあり。ミセス世代。

MARUSOU

丸宗 06-6211-1518  
10:00~20:30

- ◆丸宗 ◆深受主妇阶层喜爱。出售品质上乘、轻便的包包等皮革制品。
- ◆丸宗 ◆深受主妇阶层喜爱。出售品质上乘、轻便的包包等皮革制品。
- ◆마루소 ◆미시즈 세대에게 인기. 품질과 가벼움을 중시한 가방이나 가죽 제품을 판매.
- ◆Marusou ◆Popular among mature women. Bags and small leather goods with a focus on elegance and lightness available.



MAP 5

プチプラコーデの  
総仕上げ。

D.KELLY  
06-6214-5223  
10:30~22:00

- ◆D.KELLY ◆出售包包等皮革制品。价格低廉，可作纪念品。
- ◆D.KELLY ◆出售包包等皮革制品。价格低廉，可作纪念品。
- ◆D.KELLY ◆가방이나 가죽 제품을 판매. 일단 가격이 저렴합니다. 선물로도.
- ◆D.KELLY ◆Bags and small leather goods available. Very low prices. Good for souvenirs.



MAP 6

宴会の後は、  
朝までダーツ大会!

マンガ・ネット館  
06-6214-7500  
24時間営業

- ◆Manganet 館 難波戎橋店
- ◆24 小时营业，可翻阅漫画、玩飞镖等。
- ◆Manganet 館 難波戎橋店
- ◆24 小时营业，可翻阅漫画、玩飞镖等。
- ◆만화·인턴넷관 난바 에비스바시 점
- ◆24시간 영업. 다트나 만화 등을 즐기실 수 있습니다.
- ◆Manga Net-Kan Namba Esbisubashi Branch ◆Open 24 hours a day. You can enjoy darts, comics and more.



MAP 7

似顔絵入り  
年賀状で  
初笑い!

●似顔絵入り年賀状 30枚 7,884円 ※枚数はご指定いただけます ●爆笑似顔絵 白黒 1,296円~ カラー 1,994円~

caricature japan

- ◆Caricature Japan 難波店 ◆极具个性的肖像画专卖店。现场绘制，创造旅行的美好回忆。
- ◆Caricature Japan 難波店 ◆极具个性的肖像画专卖店。现场绘制，创造旅行的美好回忆。
- ◆캐리커처·재팬 난바점 ◆유니크한 초상화 전문점. 그 자리에서 그리기 때문에 여행의 추억으로도 최적.
- ◆Caricature Japan Namba Branch ◆Specializes in unique portraits, which are drawn immediately on-site, so they are the perfect souvenirs to remember your trip by.

道頓堀川 Dotonbori River  
グリコサイン Glico  
戎橋 Ebisubashi  
道頓堀 Dotonbori  
2 BRAND OFF  
5 D.KELLY  
カラオケ館  
1  
3 BOOK OFF PLUS  
マンガ・ネット館  
6  
4 丸宗  
7 カリカチュア・ジャパン  
千日前通 Sennichimae Dori  
戎橋筋商店街 Ebisuohsu-suji Shopping Street  
なんばマルイ Namba Marui  
TOHOシネマズなんば TOHO Cinemas Namba  
高島屋 Takashimaya  
南海 なんば駅 Nankai Namba Sta.



高島屋に近い  
戎橋筋  
サウス  
サイド  
SOUTH SIDE

ご褒美のような時間を  
自分自身にプレゼント。



MAP 1



### きっと見つかる！ 大阪最強、かばんのジャングル

ジャガーカバン店 06-6632-1847 / 10:30~21:00

◆ Jaguar Bag Shop ◆ 箱包専門店、日本人気ブランド应有尽有。◆ Jaguar Bag Shop ◆ 箱包専門店、日本人気ブランド應有盡有。  
◆ 財布が 100 種類 ◆ 財布 専門店、 일본에서 인기 있는 브랜드를 갖추고 있습니다。◆ Jaguar Bag Shop ◆ A bag specialty shop. Brands popular in Japan available.



MAP 3

### 映画や乗り物のチケットを狙え！ 大黒屋 なんば店 06-4397-6227 / 10:30~19:30

◆ 大黒屋 難波店 ◆ 低價出售電影票、車票等。  
◆ 大黒屋 難波店 ◆ 低價出售電影票、車票等。  
◆ 다이코쿠야 なんば 점 ◆ 영화나 교통 티켓 등 저렴하게 판매.  
◆ Daikokuya Namba Branch ◆ Low-priced tickets sold, including cinema tickets, transportation tickets and more.

◆ NETCAFE PLANET ◆ 24 小時營業的網吧。店內環境整潔，初次來店也可安心使用。  
◆ NETCAFE PLANET ◆ 24 小時營業的網吧。店內環境整潔，初次來店也可安心使用。  
◆ 인터넷 카페·플래닛 ◆ 24시간 영업하는 인터넷 카페. 잘 청소된 깨끗한 가게로 처음 방문하시는 분도 안심.  
◆ Internet Café Planet ◆ An Internet Café open 24 hours a day. A clean, attractive shop, so even first timer visitors can visit with peace of mind.



女性も安心。きれいなネットカフェ。  
インターネットカフェ プラネット  
06-6647-5700 / 24時間営業



MAP 2



MAP 4



### 個室で安心！ 夫婦、カップルは並んで施術OK。 選べるアロマ・マッサージ。

ボディッシュ難波店 06-6645-1840  
11:00~21:30(ラスト受付)

◆Bodysh 難波店 ◆可自由选择按摩推拿精油，  
夫妇、情侶可一起享受按摩推拿服務。  
◆Bodysh 難波店 ◆可自由选择按摩推拿精油，  
夫妇、情侶可一起享受按摩推拿服務。  
◆Bodysh 難波점 ◆맞사지에 사용되는 아로마를  
고를 수 있습니다. 부부·커플은 나란히 시술도 OK.  
◆Bodysh Namba Branch  
◆You can select the type of aroma used during  
the massage. Couples may receive treatment  
side-by-side.



MAP 5

## なんばエリア最大のロレックス専門店。



EXPLORER-I Ref.214270 778,000円(為替により変動の可能性あり)  
クォーク なんば店 06-6630-9909 / 12:00~21:00

◆Quark 難波店 ◆難波地区最大の勞力士専門店。  
◆Quark 難波店 ◆難波地区最大の勞力士専門店。  
◆Quark 難波점 ◆난바 지역 최대의 롤렉스 전문점.  
◆Quark Namba Branch ◆The largest Rolex specialty shop in the Namba area.

道頓堀川  
Dotonbori River

グリコ  
サイン  
Glico

戎橋  
Ebisubashi

道頓堀  
Dotonbori

戎橋筋商店街  
Ebisubashi-suji Shopping Street

千日前通  
Sennichimae  
Dori

5 クォーク  
2 プラネット

ジャガー  
カバン店 1

ボディッシュ  
4

3 大黒屋

なんばマルイ  
Namba Marui

TOHOシネマズなんば  
TOHO Cinemas Namba

高島屋  
Takashimaya

南海  
なんば駅  
Nankai  
Namba Sta.



高島屋に近い  
戎橋筋  
サウス  
サイド  
SOUTH SIDE

集まって、お喋りして。  
エネルギー充電!

窯焼きピザが  
美味しい！  
ラグジュアリー  
カラオケ。



MAP 1

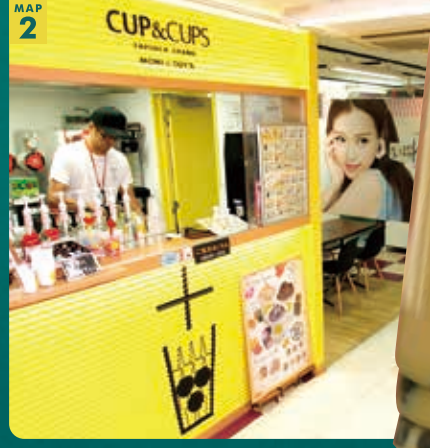
カラオケ  
COTE D'AZUR  
コート・ダジュール

コート・ダジュール なんば戎橋店 06-6632-1288 / 24時間営業  
◆COTE D'AZUR 難波戎橋店 ◆24 小时营业的 KTV。店内出爐の碳烤披薩是容錯過的美味佳品！  
◆COTE D'AZUR 難波戎橋店 ◆24 小时營業的 KTV。店內出爐的碳烤披薩是容錯過的美味佳品！  
◆コート・ダジュール なんば 埃比斯巴士 店 ◆24時間 營業する カラオケ 店。ガケから 구매한 是 회 復 피자가 일품!  
◆Côte d'Azur Namba Ebisubashi Branch  
◆A karaoke shop open 24 hours a day.  
◆The oven-baked pizza cooked on-site is exquisite!

プリクラの後は  
流行りのタピオカ  
ドリンクでおしゃべり！  
冬はホットで温まろう。

●HOTタピオカミルクティー 290円  
※冬季限定  
※一部HOTにできないメニューあり。  
namco 戎橋店  
06-6636-5400 / 10:00~23:00  
ドリンク販売は12:00~21:45

◆namco 戎橋店 ◆可以拍大头贴。  
店内飲品站出售珍珠奶茶类飲品，冬季提供热飲。  
◆namco 戎橋店 ◆可以拍大头贴。  
店内飲品站出售珍珠奶茶類飲品，冬季提供熱飲。  
◆namco 埃比斯巴士 店  
◆스티커 사진을 찍을 수 있습니다! 평생 카페 스탠드에서 타피오카가 들어간 음료도 판매 중. 겨울에는 핫 드링크도 있습니다.  
◆namco Ebisubashi Branch  
◆You can take sticker photos! Tapioca drinks available at the adjoining café stand. Hot drinks also available in winter.



MAP 3

### ブランドバック、買取持込にチャレンジ!



ギャラリーレア なんば店 06-6252-8072 / 11:00~19:30  
◆Gallery Rare 難波店 ◆专业收购名牌产品。◆Gallery Rare 難波店 ◆專業收購名牌產品。  
◆갤러리 레어 난바 점 ◆브랜드 제품 매입 전문점.  
◆GALLERY RARE Namba Branch ◆A shop specializing in buying brand-name items.



MAP 4

### 愛煙家のオアシス。

AOKI  
アオキ  
06-6641-4982  
10:00~21:00  
◆青木 ◆出售香烟，品种齐全。  
◆青木 ◆出售香烟，品种齐全。  
◆아오키 ◆다양한 종류의 담배를 취급하고 있습니다.  
◆Aoki ◆A wide selection of tobacco.

### 年末年始の娛樂に、 帰省チケットに。

甲南チケット  
06-6567-8093  
10:00~19:00



MAP 5

◆甲南 Ticket ◆经营范围广泛，包括车票、电影票等。  
◆甲南 Ticket ◆經營範圍廣泛，包括車票、電影票等。  
◆고난 티켓 ◆교통 티켓과 영화 티켓 등 폭넓게 취급하고 있습니다.  
◆Kounan Tickets  
◆A wide selection of transportation tickets, cinema tickets and more.

1010 なんばマルイ  
エポスカード  
新規ご入会  
新規ご入会の方  
限定  
ご入会日から2018年1月31日(水)まで  
エポスカード  
ご利用で **5%OFF**  
MAP 6  
※一部対象外商品・ショップがございます。TOHOシネマズなんばでのご優待はございません。  
当社規定によりご入会いただけない場合がございます。

- 道頓堀川 Dotonbori River
- グリコサイン Glico
- 戎橋 Ebisubashi
- 道頓堀 Dotonbori
- 戎橋筋商店街 Ebisubashi-suji Shopping Street
- 千日前通 Sennichimae Dori
- コート・ダジュール
- namco
- 甲南チケット
- アオキ
- なんばマルイ Namba Marui
- TOHOシネマズなんば TOHO Cinemas Namba
- 高島屋 Takashimaya
- 南海なんば駅 Nankai Namba Sta.





# えびたんのエンタ目

TAKE FREE

大阪ミナミのミッドストリート戎橋筋商店街には、南側入口に映画興行発祥の地であるTOHOシネマズ なんば、北側入口そばには大阪松竹座。最旬のエンタメを楽しんでください!!

## TOHOシネマズ なんば他にて全国公開

2017  
12/9  
土  
全国公開

今冬いち押し!  
堺雅人 & 高畑充希が年の差夫婦に。  
『DESTINY 鎌倉ものがたり』



©2017 DESTINY 鎌倉ものがたり 製作委員会

『ALWAYS 三丁目の夕日』チームが贈る、心温まるファンタジードラマ。古都・鎌倉を舞台に、幽霊や妖怪といった「人ならざるもの」が起こす怪事件に挑む夫婦の奮闘を描く。堺雅人 & 高畑充希の初共演の他、堤真一、三浦友和、安藤サクラら豪華キャストが集結。

2017  
12/15  
金  
全国公開

シリーズ最新作をいち早く目撃せよ!  
『スター・ウォーズ/最後のジェダイ』



©2017 Lucasfilm Ltd. & TM. All Rights Reserved.

『スター・ウォーズ/フォースの覚醒』(2015年)、その後を描いたシリーズ最新作! フォースを覚醒させたレイと、ダース・ベイダーを継ごうとするカイロ・レン。伝説のジェダイ、ルーク・スカイウォーカーの出現は何をもたらすのか? 秘密が明かされる時、誰も観たことのない衝撃の「スター・ウォーズ」が幕を開ける!

大阪松竹座

歌舞伎の女方の魅力が満載!

### 坂東玉三郎

### 初春特別舞踊公演

平成30年1月2日(火) ~ 26日(金)

午後2時開演

(但し、5、12、19日は午後6時、4日は貸切、11日は休演)

芸の街らしく、晴れやかなムードに染まる新春のなんば。着物で、劇場に出かけませんか? お目当ては、「坂東玉三郎初春特別舞踊公演」。人間国宝の女方・玉三郎さんと女方のホープ・中村杏太郎さんの華やかな共演ですから、コアな歌舞伎ファンから初心者の方でも楽しめそう。演目は、元禄期の華やかな花見の風情を描いた舞踊『元禄花見踊』、美しい秋の情景を歌った『秋の色種』、女方の魅力が詰まった長唄の名作『鶯娘』、気品にあふれた吉原絵巻『傾城』。ステキな一年を迎えにいきましょう。



『傾城』坂東玉三郎

なんば 戎橋筋商店街 フリーマガジン EBISUCLAP 2017冬 ※表示価格はすべて税込です。税抜価格の商品には(税抜)と表示しています。

©発行/2017年11月30日 ©製作・発行者/戎橋筋商店街振興組合 〒542-0076 大阪市中央区難波3-5-17 北極星ビル4F 戎橋筋商店街編集部  
プロデューサー/市川知明(大寛蒲鉾)、久保田光恵(北極)、山本英夫、三枝翔子 編集/村上美香(188) デザイン/中村佳苗、大槻絵陸(188)  
モデル/堀尾佳世、大久保里咲、庄路日和(第43代ミスえびすばし) 写真/太田未来子(太田未来子写真事務所) 印刷・製本/株式会社NPCコーポレーション